

1 クワガタムシの幼虫 ようちゅう

くち木の中き なかでうまれたクワガタムシの幼虫ようちゅうは、木の中き なかのくさり始めた部分はじ ぶぶん たを食べてそだちます。食欲しょくよくはおうせいでまるでトンネルをつくるように木の中き なかを食べ進た すすみます。エサの種類しゅるいやクワガタムシの種類しゅるいによってちがいますが、おおよそ2~3年ねん あいだの間、幼虫ようちゅうですごします。クワガタムシのメスおおがもつ大あごき なかは、木の中きにたまごあなをうむために、木つかに穴をあけるのに使つかいます。



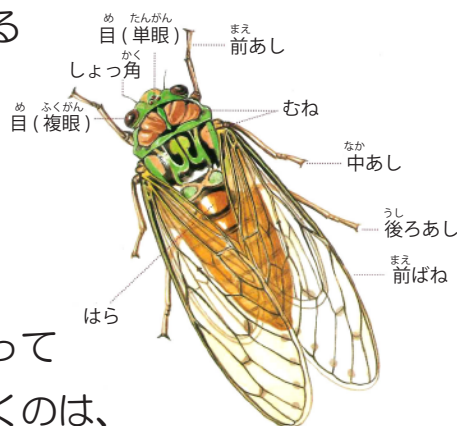
2 カマキリの仲間 なかま

カマキリの仲間なかまは、三角形さんかくけいをした頭あたま、細長いほそなが胸むねと腹はら、そして長い足なが あしがとくちょうです。特に前足まえあしはするどいとげのついたカマかくになっていて、歩くためあるにはほとんど使つかわず、もっぱらえものをとらえるためつかに使つかいます。肉食にくしょくで生きたものいのしか食たべず、動くものうごがあれば、やたらと攻撃こうげきをしかけます。

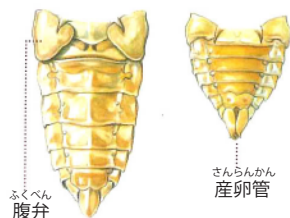


3 セミ

セミはオスなしか鳴こうびきません。交尾まじりあひをするメスメスを呼よぶためや、樹液じゆえきのある場所ばしょをなかまになしらせるためなに鳴なきます。セミは、種類しゅるいごとにちがった鳴なき声こえで鳴なきます。また、鳴なく時期じきや時間帯じかんだいも、種類しゅるいによってちがいます。カナカナカナ・・・と鳴なくのは、ヒグラシなです。



● オスのはら ● メスのはら



オスにはかく、おとだ音を出すところおとだです。メスのはらの先さきには、たまごたまごを産さんらんかんむ産卵管うむ産卵管があります。