

今年度から「全学年」対象

家族でチャレンジ！
アースレンジャーファミリー



「地球にやさしい」家族に認定します
■認定条件
①お子さんがエコカードでアースレンジャーになる
②保護者の方が保護者用エコカードに
エコスタンプやサインを15個集める
条件を達成した方は、上記①と②のカードを一緒に、
右記の方法で提出してください。

保護者用エコカードの使い方

①エコスタンプ(サイン)を集める
このマークのある枠はエコスタンプを
押しもらおうか、主催者にサインを
もらいましょう。
「サイン」と書いてある枠は、
達成できたら自分でサインしましょう。

②カードを送る

アースレンジャーファミリー認定条件(上記)を
達成したら、右記の方法で提出すると、
認定後学校を通じて返送されます。

保護者名

子どもの名前

小学校名

住所 〒

電話番号

小学校 年 組

★小学校の担任の先生に提出
★下記住所に持参または郵送
西宮市環境学習サポートセンター
〒662-0832 西宮市甲風園1-8-1

お問合せ

西宮市環境学習サポートセンター
TEL: 0798-67-4520

活動期間
2024年3月31日まで
カード送付期限
2024年4月10日(必着)

NISHINOMIYA



EWC
保護者用
エコカード
2023

持続可能な地域づくり

対象：西宮市立小学校在学中の小学生の保護者

二世代会
アースレンジャー
探しています



1998年に始まったEWCエコカード活動。小学生の
時にアースレンジャーになった方が親になり、
その子どももアースレンジャーに認定された
「二世代会アースレンジャー」を表彰します。
はつきり覚えていなければ、こちらでお調べしまし
せびお問合せください！

■連絡先 西宮市環境学習サポートセンター
TEL: 0798-67-4520

環境学習都市宣言20周年記念事業

市民自然調査

調査用紙は6月に配布。家族でぜひご参加を！
学校のタフレットを使って参加するには...

デスクトップ画面

「持ち帰りの学習用シートカット」
↳「L-Gate(エル・ゲート)」
↳「教材・アプリ」
からどうぞ！



次世代を育む
環境学習都市
にしのみや



2023年度

イー・ダブリュ・シー
EWCエコカード・
保護者用エコカード

エコ活動のてびき

※この「エコ活動のてびき」は1年間使用しますので、
保管をお願いいたします。

EWCエコカード (小学生対象)

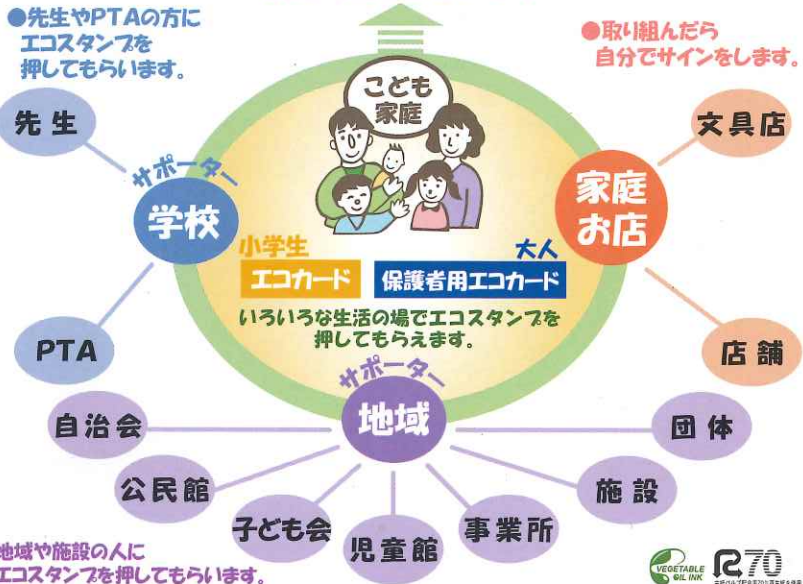


保護者用エコカード
(小学生の保護者対象)

エコカードとは

私たちの日常生活の様々な場面で環境との関わりがたくさん生まれています。
しかしこのことに気づき、関連づけて理解することは難しいものです。
「エコカード」は「エコスタンプ」を通じてそれを押すと押しもらう
人、双方の「気づき」をつなぐツールです。また自らの行動を記録することは、
生活をふりかえり、様々な「気づき」を得る機会となります。そして、
それらの「気づき」を地域に関わる各々の立場の人が共有し、学び、考え、
行動するというライフスタイルを地域に定着させることが持続可能なまちづ
くりにつながります。

子どもから大人まで 各世代が学びあう
持続可能なまちづくり



暮らしを見つめる

エコカル消費(人・社会・地域・地球環境に配慮した消費行動)を心がける

- ・ unnecessaryなものを買わない
- ・ 今あるものを使う
- ・ リメイク・地産地消
- ・ エコな商品の購入
- ・ まちや国、被災地などを支援する商品の購入 など...

サイン	サイン	サイン	サイン
サイン	サイン	サイン	サイン

地球温暖化防止に向けた取り組み

エアコン	サイン	各項目2つとも実施すると1ポイント
テレビ	サイン	見えていないときはこまめに消す
		テレビ画面の明るさを調整する

冷房時の室温は28℃を目安に
フィルターを月に1~2回掃除

お子さんが学校でくらしのくふうについて体験を通して学んだことを書いて書いてください(例:教科名や行事等)。

社会に広げる

10年に1度の調査!
市民自然調査に協力
家族みんなでもぜひ参加を!

エコスタンプまたはサイン1
2pt

「みやだんかふとやまを学ぶ」をサイン

SDGsクイズ
答え記入で1問につき1ポイント

問題はEWCニュースまたはEWCホームページに掲載

※認定の対象となるエコスタンプ・サインは、枠内に限ります。

お子さんが学校でどんな社会体験を行っているか聞いて書いてください(例:校外学習や外部講師のお話を聞く等)。

まちを知る

西宮市内の町名の由来を調べて書いてください。

町名: _____

由来: _____

町名の由来(ひと・まち・エコ)つなげてマップにのりや〜

まちの清掃活動・地域でのイベントなど

各記入欄は記入すると1ポイント

お子さんが学校で自然について学んだことを書いて書いてください(例:校内外での活動や教科名等)。

自然に親しむ

市内環境学習施設を訪問、受付でエコスタンプを押してもらいましょう。

山: 甲山自然環境センター
川: 環瀬川自然環境センター
海: 甲子園浜自然環境センター
北山緑化植物園
西宮市貝類館

家族で自然に親しむ活動を行ったら、その内容を書いてください。

子どもの成長においては下の3つが大切な基礎体験となり、それと関係し合いながら子どもたちの深い学びにつながると言われています。この欄では学校の3つの体験を子どもから聞き、履歴に残すことでその成長を感じていただければ幸いです。

自然体験 生活体験 社会体験

家庭や地域での取り組み

保護者用エコカードとは

今年度より、小学生の保護者を対象とした親子での環境学習の充実を図るため「保護者用エコカード」を作成いたしました。また、今年は環境学習都市宣言20周年です。記念すべきこの年に「二世世代アースレンジャー」のご家族を探しています。子どもの頃にアースレンジャーになったことのある保護者の皆様、ぜひ環境学習サポートセンターまでご連絡をお願いいたします!

保護者用エコカードの使い方

- ・ 地域の協力団体主催の清掃活動やイベントに参加
- ・ 各施設で環境・SDGs 関連講座やイベントに参加
- ・ 環境学習施設を訪問 など、地球に優しい活動をして主催者の方や施設受付の方にエコスタンプを押してもらったり、各項目に取り組んだら自分でサインをしたりして、**全部で15ポイント**を集めましょう。

お子さんも「エコカード」を持って一緒に活動すると、大人・子ども両方のカードにエコスタンプを押してもらえます!

■エコスタンプ(サイン)の集め方

このマークのある枠は、
・ 受付でエコスタンプを押してもらうか
・ 主催者にサインをもらいましょう。

サイン ← 「サイン」と書いてある枠は、達成できたら自分でサインすると、1ポイント。

2pt ← 活動に参加してエコスタンプを押してもらう、または自分でサインすると、2ポイント。

① ② ③ SDGsクイズ ← 枠内に答えを書くと1問につき1ポイント
答え記入で1問につき1ポイント

お父さんが〜 ← 各記入枠は 質問項目に答えて記入すると1ポイント。

■エコスタンプを押してもらえる施設や協力団体

裏面の **エコスタンプ**を押してもらえるのはこちら をご覧ください。

■15ポイントためたら...

アースレンジャーファミリーの認定条件を達成したら、**子どもと保護者の両方のエコカードを一緒に**環境学習サポートセンターまで送ってください。

認定条件、送り方は保護者用エコカードの表面をご覧ください

地球温暖化防止に向けた取り組み

「2050年ゼロカーボンシティにのみや」

市民・事業者・行政の参画と協働により、令和32年(2050年)までに二酸化炭素排出量を実質ゼロを目指すことを目指しています。

この取り組みを進めるため、本カードでもエコチェック欄を設けています。

【参考】一年間でのCO₂削減量

エアコン	冷房時の室温は28℃を目安に	約36杯分
	フィルターを月に1~2回掃除	約38杯分
テレビ	見えていないときはこまめに消す	約20杯分
	テレビ画面の明るさを調整する	約32杯分

一世帯年間400kg(お風呂約800杯分)のCO₂排出削減を目指そう! ※お風呂(250L)を体積に変換した場合の数値です。

西宮市「2050年ゼロカーボンシティ」及び「プラスチックごみ削減運動」表明

学校での「子どもの学び」

子どものエコカードの使い方

子どもたちが学校で環境について学んだり、地域で清掃活動や自然・環境の催しなどに参加すると、先生や地域の方から「エコカード」に「エコスタンプ」を押してもらえます。また、家庭やお店で環境にやさしい暮らしに取り組んだ時は、自分で記入します。エコスタンプやサインを一定数集めると、下記の通り「アースレンジャー」などに認定されます。

1人1枚、学校の授業やPTA活動などでも使います。1年間大切にしてください。

- がっこうで** 学校の授業などで先生から押してもらえます
- ちいきで** 地域行事や施設利用などで地域・施設の人から押してもらえます
- かていやおみせで** 取り組んだら自分でサインします

学校名・学年組・名前
の記入をお忘れなく！



EWCキャラクター「さとみちゃん」のエコスタンプ

(例) 1年生版 裏面

がっこうで	ちいきで	かていやおみせで
<p>エコカードの裏面にエコスタンプを</p> <p>押しつけてもらおう</p> <p>1年生版</p>	<p>しきつて押しつけてもらおう</p> <p>（土山町環境部、中島町環境部、東山町環境センター、東山町環境センター、東山町環境センター、東山町環境センター）</p> <p>押しつけてもらおう</p>	<p>この人は、どいくんぞう しあんでサインしてね</p> <p>エコカーにサイン</p> <p>エコカーにサインしてね</p>
<p>まちはきれいにすかっとう</p> <p>クリーン大作戦など地域の清掃活動に参加したときは、主催者からエコスタンプやサインをもらいましょう。</p> <p>※地域によっては行われていないところもありますので、事前にご確認ください。</p>		

保護者の方へ 1・2年生は裏面、3・4年生は表面に掲載。

エコカードに取り組むことで、普段の生活に変化があったものをチェックしてサインしていただくと、「家庭やお店で」欄のエコスタンプとして加算されます。

ご注意
今年度「家庭やお店で」の欄は取り組んだら自分でサインします。**お店ではエコスタンプの押印はありません。**

アースレンジャーになるには？

認定基準

エコカードの「学校」「地域」「家庭やお店」の各欄にエコスタンプかサインが1個以上あり、合計が下記の数を達成すると認定されます。

<p>アースレンジャー</p> <p>エコスタンプやサインを10個集めると認定。</p>	<p>アースレンジャー+（プラス）</p> <p>エコスタンプやサインを20個集めると認定。</p>	<p>アースレンジャーファミリー</p> <p>家族で地球に優しい活動をすると認定（下記参照）。</p>
<p>アースレンジャー6</p> <p>6年間、毎年アースレンジャーになると認定（自己申告）。</p> <p>※市外から転入した場合でも、毎年（複数年）アースレンジャーになっている6年生の児童は、環境学習サポートセンターにご連絡下さい。その他個別のご相談にも応じます。</p> <p>6年間のエコカードを確認する場合がありますので保管をお願いします。</p>		

認定をしている場所

※注意：公民館でアースレンジャーの認定はできません

環境学習サポートセンター（EWC事業担当）

エコカードを学校の先生に渡すか、環境学習サポートセンターまで持参か郵送してください。認定後は学校を通じて返却いたします。



市内児童館（9ヵ所）

エコカードを児童館の先生に渡すと、認定してもらえます。



EWCサブシステム

EWCでは 発達段階に応じて、視野が広がる活動のしくみ（サブシステム）を取り入れています。

家庭での取り組み

全学年対象

「家庭」とのつながり アースレンジャーファミリー

認定条件

- ①子どもが「エコカード」でアースレンジャーになり、
- ②お家の人が「保護者用エコカード」にエコスタンプまたはサインを15個以上集めると、認定。



エコカード



保護者用エコカード

認定送付の際はエコカードと保護者用エコカードと一緒に先生に提出してください。

学校での取り組み

～クラスでアースレンジャーになると～

3・4年生 エコ・メッセージ活動にチャレンジ

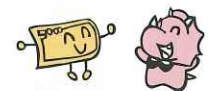
- 大人3人から「エコやSDGsの取り組み」をインタビュー。
- クラスで「エコ・メッセージ」をまとめ、EWCのホームページから地域へ発信！



私たちは普段こんなエコやSDGs活動に取り組んでいます

5・6年生 エコ・トレード活動にチャレンジ

- SDGsのような社会の様々な課題を考える活動にチャレンジ！
- 西宮青年会議所から5000円の活動資金が授与されます。



市民自然調査



10年に一度の大調査

西宮にはどんな生き物がいるかな？
どれだけ見つけれられるかな？

学校のタブレットからも参加可

調査用紙は6月配布

調査に参加すると こどものエコカード・保護者用エコカードにエコスタンプを押印します。

アースレンジャーファミリーへの
第一歩としても、ぜひ
ご参加お待ちしております！



SDGs

~ Sustainable Development Goals ~
持続可能な開発目標

2015年に国連サミットで決められた目標で、2030年までに世界の全ての人々が豊かに幸せになるため、そしてずっと地球に暮らしていくために、私たちが目指すべきことが「17のゴール」として示されています。エコカード活動を通じてできるところからはじめましょう！

SUSTAINABLE DEVELOPMENT GOALS



エコスタンプを押してもらえるのはこちら

施設

このステッカーがめじるし！



- 公民館 公民館講座に参加や、エコクイズをしたとき
- 児童館 環境イベントに参加や、エコクイズをしたとき
- 図書館・分室 環境関連の本を借りたとき
- 環境学習施設 施設見学やイベント参加、エコクイズをしたとき

- ◆西宮市環境学習サポートセンター
- ◆西宮市立甲山自然環境センター（甲山自然の家、甲山・社家郷山キャンプ場、甲山自然学習館）
- ◆西宮市立甲子園浜自然環境センター
- ◆西宮市貝類館
- ◆西宮市北山緑化植物園
- ◆みやっこキッズパーク



地域の協力団体

地域の清掃活動や
団体主催の催しに参加したとき



- ◆自治会
- ◆エココミュニティ会議
- ◆西宮市環境衛生協議会
- ◆西宮市社会福祉協議会
- ◆西宮市労働者福祉協議会
- ◆公民館地域学習推進員会
- ◆青少年愛護協議会
- ◆子ども会
- ◆(一社)西宮青年会議所
- ◆西宮自然保護協会
- ◆(公財)西宮市国際交流協会
- ◆地球っ子クラブNIA
- ◆ボーイスカウト
- ◆ガールスカウト
- ◆鳴尾浜臨海公園南地区
- ◆海浜の自然環境を守る会
- ◆浜・川・山の自然たんけん隊
- ◆にしのみや遊び場つくろう会
- ◆生活協同組合コープこうべ 第2地区活動本部
- ◆チーム御前浜・香榎園浜 里浜づくり事務局
- ◆東山台ボランティアセンター
- ◆ジョイフルクラブ自然塾
- ◆西宮YMCA
- ◆ブレーンヒューマニティ
- ◆社会福祉法人豊中福祉会 ローズガーデン甲子園
- ◆社会福祉法人円勝会 シルバーコースト甲子園 第2シルバーコースト甲子園
- ◆こども環境活動支援協会

市内の環境情報

EWC ホームページ

子どもたちの環境学習を応援！

<http://ewc.leaf.or.jp>

EWC ニュースの閲覧や、子ども達の「エコとれーにんぐ」作品の紹介、エコクイズの問題やエコカードのダウンロードなど。



人・まち・エコ

つなげてマップ にしのみや

地域学習支援情報 検索システム

<http://map.leaf.or.jp>

小学校区ごとに歴史、文化、自然、生活、防災、環境活動支援施設・事業所などの情報、町名の話など様々な検索ができます。



未来につなぐ 西宮の自然

生きものとであいふれあいまなびあい

http://ikimono.nishi.or.jp/nishi_shizen

西宮市で見られる生き物の写真を閲覧できます。また市民の皆さんから市内で撮影した生き物写真を募集しています。



環境学習サポート

PTA活動での環境学習をサポートします

学年・時期・活動場所などご相談に応じます。校庭や近くの自然に触れる自然体験などから身近な環境を考える機会にご活用ください。



<PTA役員の方へ>

PTA活動で環境や自然に関する活動に取り組まれた場合には「エコカード」や「保護者用エコカード」にエコスタンプの押印をお願いします。PTAでエコスタンプをお持ちでない場合は、お送りします。



お問合せ

西宮市環境学習サポートセンター
住所：〒662-0832 西宮市甲風園1丁目8-1
TEL：0798-67-4520 FAX：0798-67-4523
事業受託者：NPO法人こども環境活動支援協会



←ミニミニ水族館もあります！