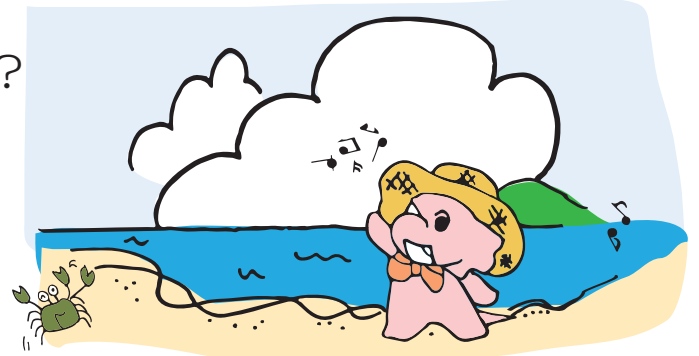


イー・ダブリュ・シー
EWC



エコクイズ 8月

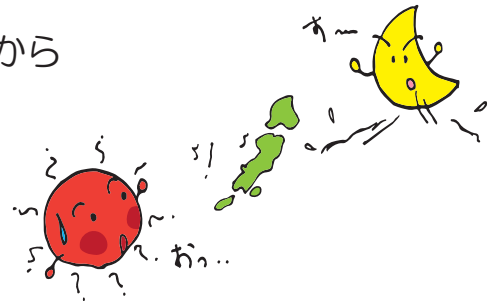
みんな、どんな夏休みをすごしているかな？
しゅくだい お ひと ひと
 宿題が終わった人もまだの人も、
 クイズにチャレンジしてみよう！
こんげつ うみ
 今月は「海」のもんだいだよ！



1

うみ べ うみ みず おお み とき すく み とき
 海辺では、海の水が多く見える時と少なく見える時があるね。このことを「しおのみちひき」といいます。なぜ、「しおのみちひき」はおこるのでしょう？

1. ひと みず 人が水をたくさんつかったり、ながしたりするから
2. つき たいよう うみ みず 「月」や「太陽」が海の水をひっぱるから
3. は あめ 晴れたり、雨がふったりするから



2

うみ う おお かわ
 ぼくは海で生まれて、すこし大きくなると川をのぼっていくカニ。つめのまわりにふさふさの毛があるよ。さて、ぼくはだれでしょう？

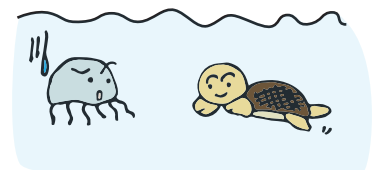
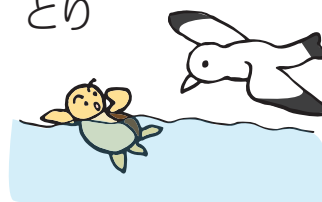
1. モクスガニ
2. ズワイガニ
3. サワガニ



3

うみ うみ す
 海のにんきもの「カメ」が、わたしたちが捨てるごみでこまっています。海にうかんでいるビニールなどのふくろを、だいすきなエサとまちがえて食べてしまうからです。では、そのカメのエサとは、なんでしょう？

1. たまねぎ
2. とり
3. クラゲ



ちきゅう やく うみ
 地球の約70%が海なんだよ！

ひろ うみ にんげん だ なが
 広い海にも、人間が出したいろいろなごみが流れていって、
うみ い き
 海の生きものがめいわくしているよ。みんなも気をつけようね。

