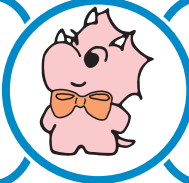


イー・ダブリュ・シー
EWC



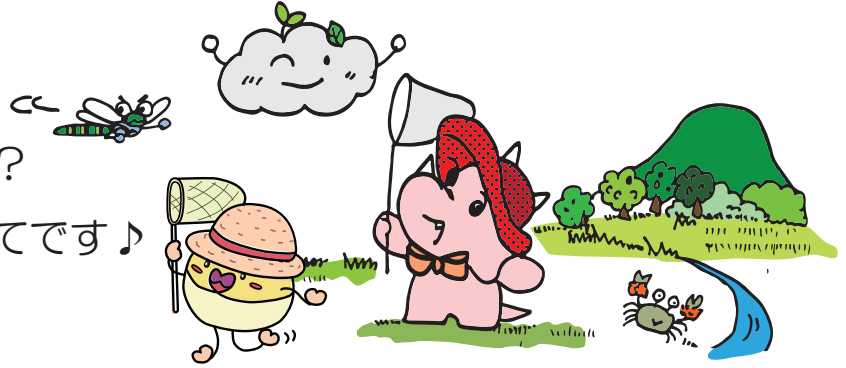
エコクイズ 7月

ことし あつ なつ
今年も暑い夏がやってきたね！

くふう
すずしくすごす工夫はしているかな？

こんげつ
今月のクイズは「いきもの」についてです♪

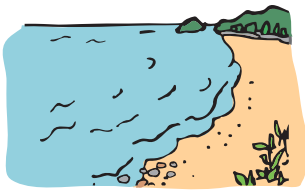
さあ、チャレンジしてみよう！



1

なつ み なかま せいちゆう き みき おお
夏になると見かけるクワガタムシの仲間。成虫は木の幹に多い
ですが、では、^{ようちゆう}幼虫はどこに多いのでしょうか？

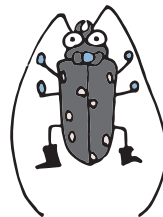
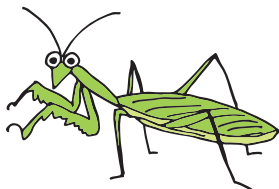
- 1. ^{うみ}海のなか
- 2. ^きくさりかけた木のなか
- 3. ^た田んぼのなか



2

まえあし
前足がカマのようになっていて、チョウやバッタを食べる肉食の昆虫。
さて、^{わたし}私はだれでしょう？

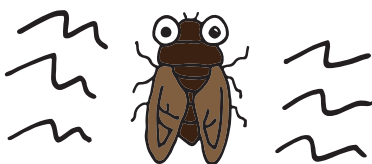
- 1. カマキリ
- 2. カミキリムシ
- 3. ハンミョウ



3

おお な ごえ
シャンシャンシャン・・・と大きな鳴き声はクマゼミ。では、^{あ がた ゆうがた}明け方と夕方に
^{すず}カナカナカナ・・・と涼しげな声で鳴くのは？

- 1. アブラゼミ
- 2. ツクツクボウシ
- 3. ヒグラシ



し
知っている生きものは、でてきたかな？

ほか い
他にどんな生きものがまわりにいるか、^{しら}調べてみよう♪

